



R O M Â N I A
JUDEȚUL BRAȘOV

PRIMĂRIA MUNICIPIULUI SĂCELE

Str. Piața Libertății nr. 17, Săcele, cod 505600, Tel/fax: 40-268-276.164 / 273.091

www.municipiulsacele.ro, E-mail: primaria@municipiulsacele.ro

HOTĂRÂREA Nr. 97

Data: 16.04.2026

HOTĂRÂRE A CONSILIULUI LOCAL

privind aprobarea organigramei și a statului de funcții
ale aparatului de specialitate al Primarului Municipiului Săcele

Consiliul Local al Municipiului Săcele, întrunit în ședință extraordinară convocată de îndată în data de 16.04.2026,

Analizând Referatul de aprobare nr. 34340/15.04.2026 al inițiatorului – Primar Ing. Virgil Popa, adresa nr. 4338/16.03.2026 a Instituției Prefectului Județului Brașov, înregistrată la Primăria Municipiului Săcele sub nr. 29166/19.03.2026, prin care s-a comunicat numărul maxim de posturi aferent anului 2026, precum și necesitatea elaborării unei structuri organizatorice în concordanță cu actele normative în vigoare;

Având în vedere Raportul de specialitate nr. 34342/15.04.2026 al Compartimentului Resurse Umane și Avizele Comisiilor de specialitate;

Ținând cont de prevederile art. XL, alin. (1), alin. (2), alin. (7) coroborat cu art. X pct. 5 din O.U.G. nr. 7/2026 pentru modificarea și completarea unor acte normative, precum și pentru adoptarea unor măsuri pentru creșterea capacității financiare a unităților administrativ-teritoriale, art. 405, art. 406, art. 407, art. 409 alin. (3) lit. b) din O.U.G. nr. 57/2019 privind Codul administrativ, cu modificările și completările ulterioare;

Văzând prevederile Legii nr. 24/2000 privind normele de tehnică legislativă pentru elaborarea actelor normative, republicată, cu modificările și completările ulterioare, H.C.L. nr. 215/22.06.2022 privind actualizarea Regulamentului de Organizare și Funcționare al Consiliului Local al Municipiului Săcele;

În temeiul art. 129 alin. (1), alin. (2) lit. (b), alin. (3) lit. c), art. 133 alin. (2) lit. a), art. 134 alin. (1) lit. a), alin. (4), art. 139 alin. (1), art. 196 alin. (1) lit. a), art. 197 alin. (1), art. 243 alin. (1) lit. a) din O.U.G. nr. 57/2019 privind Codul administrativ, cu modificările și completările ulterioare,

H O T Ă R Ă Ș T E:

Art. 1. Se aprobă organigrama și statul de funcții ale aparatului de specialitate al Primarului Municipiului Săcele, conform anexelor 1 și 2 care fac parte integrantă din prezenta hotărâre.

Art. 2. Odată cu intrarea în vigoare a prezentei hotărâri, orice altă prevedere contrară se abrogă.

Art. 3. Primarul Municipiului Săcele, prin aparatul de specialitate răspund de ducerea la îndeplinire a prezentei hotărâri.

PREȘEDINTE DE SEDINȚĂ
CONSILIER LOCAL
Ing. GÉCZI GELLÉRT

CONTRASEMNAT PENTRU LEGALITATE
SECRETARUL GENERAL AL MUNICIPIULUI SĂCELE
C.J. ZAMFIR GETA

Redactat: Insp. Acăroaie Elena/5 ex.

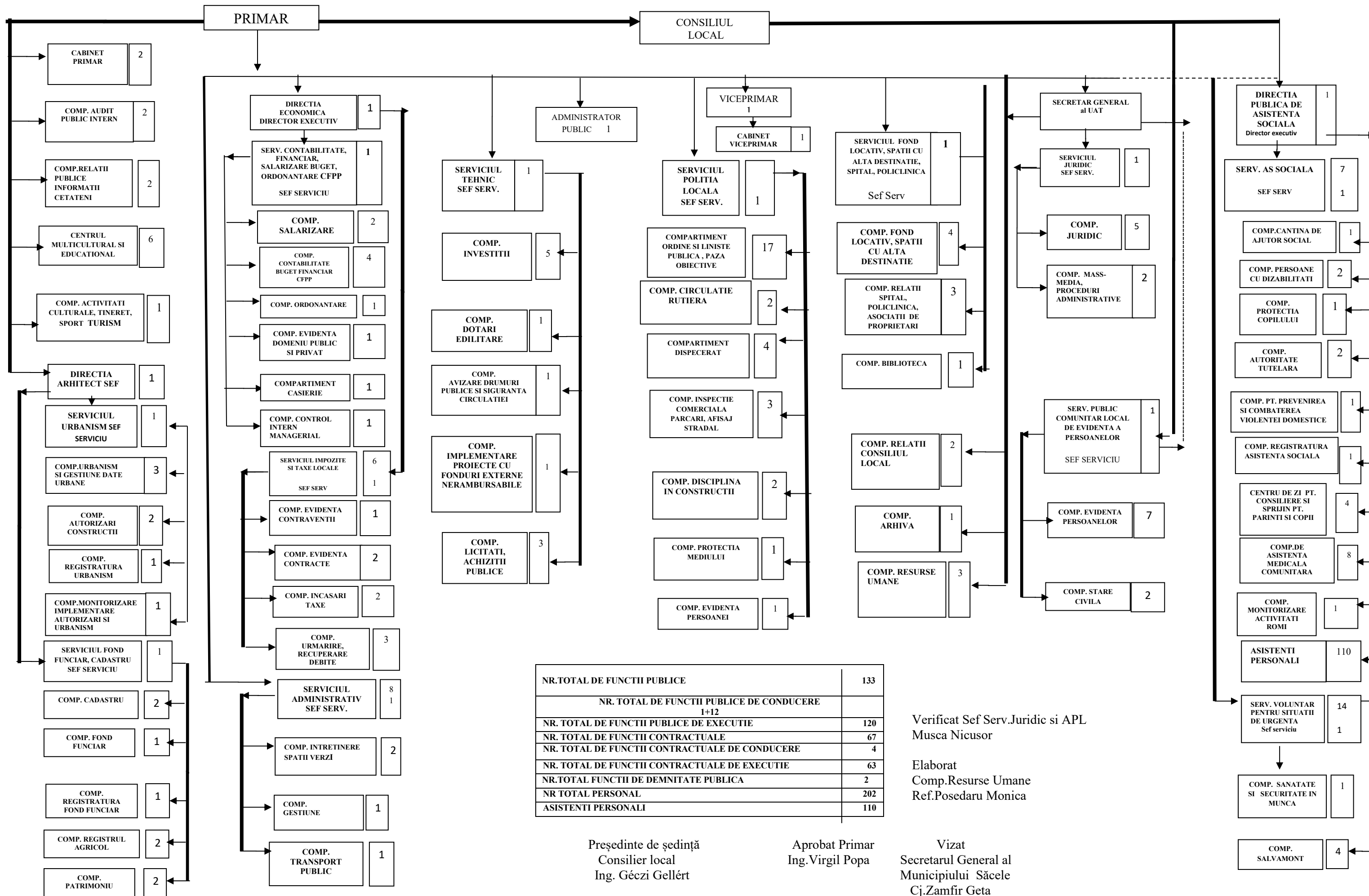
Hotărârea a fost adoptată: 18 voturi pentru, 0 împotriva, 0 abțineri

Nr. consilierilor în funcție: 18

Nr. consilierilor prezenți la ședință: 18

Prezenta hotărâre s-a difuzat la:

- 1 ex. Instituția Prefectului Brașov
- 1 ex. Dosar colecție
- 1 ex. Dosar ședință
- 1 ex. D-1 Primar
- 1 ex. Compartimentul Resurse Umane



NR. TOTAL DE FUNCTII PUBLICE	133
NR. TOTAL DE FUNCTII PUBLICE DE CONDUCERE I+12	
NR. TOTAL DE FUNCTII PUBLICE DE EXECUTIE	120
NR. TOTAL DE FUNCTII CONTRACTUALE	67
NR. TOTAL DE FUNCTII CONTRACTUALE DE CONDUCERE	4
NR. TOTAL DE FUNCTII CONTRACTUALE DE EXECUTIE	63
NR. TOTAL FUNCTII DE DEMNITATE PUBLICA	2
NR. TOTAL PERSONAL	202
ASISTENTI PERSONALI	110

Verificat Sef Serv. Juridic si APL
Musca Nicusor

Elaborat
Comp. Resurse Umane
Ref. Posedaru Monica

Preşedinte de şedinţă
Consilier local
Ing. Géczy Gellért

Aprobat Primar
Ing. Virgil Popa

Vizat
Secretarul General al
Municipiului Săcele
Cj. Zamfir Geta

NR CRT	NUME SI PRENUME	FUNCTIA PUBLICA		CLASA	GRADUL PROFESIONAL	NIVELUL STUDIILOR	FUNCTIA CONTRACTUALA		GRAD /TREAPTA PROFESIONAL(A)	NIVELUL STUDIILOR
		DE CONDUCERE	DE EXECUTIE / NIVEL DE SALARIZARE				DE CONDUCERE	DE EXECUTIE		
DEMNITARI										
1.		PRIMAR				S				
2.		VICEPRIMAR				S				
SECRETAR GENERAL al U.A.T.										
1.		SECRETAR GENERAL al UAT		I		S				
ADMINISTRATOR PUBLIC										
1							Administrator Public			S
CABINETUL PRIMARULUI										
1								CONSILIER	IA	S
2	VACANT							CONSILIER	IA	S
CABINETUL VICEPRIMARULUI										
1								CONSILIER	D	S
COMP. AUDIT PUBLIC INTERN										
1.			AUDITOR	I	SUPERIOR	S				
2.	VACANT		AUDITOR	I	ASISTENT	S				
SERVICIUL JURIDIC										
1.		ŞEF SERVICIU		I		S				
COMPARTIMENT JURIDIC										
1			CONS. JURIDIC	I	SUPERIOR	S				
2			CONS. JURIDIC	I	SUPERIOR	S				
3	VACANT		CONS. JURIDIC	I	SUPERIOR	S				
4	VACANT		CONS. JURIDIC	I	SUPERIOR	S				
5	VACANT		CONS. JURIDIC	I	ASISTENT	S				
COMPARTIMENT MASS-MEDIA, PROCEDURI ADMINISTRATIVE										
1			INSPECTOR	I	DEBUTANT	S				
2	VACANT		INSPECTOR	I	SUPERIOR	S				
COMPARTIMENT RESURSE UMANE										
1	VACANT		CONS.JURIDIC	I	SUPERIOR	S				
2			REFERENT	III	SUPERIOR	M				

3			REFERENT	III	SUPERIOR	M			
	COMPARTIMENT RELATII PUBLICE, INFORMATII CETATENI								
1.			REFERENT	III	SUPERIOR	M			
2	VACANT		INSPECTOR	I	DEBUTANT	S			
	COMPARTIMENT RELATII CONSILIU LOCAL								
1			INSPECTOR	I	SUPERIOR	S			
2			CONS. JURIDIC	I	ASISTENT	S			
	COMPARTIMENT ARHIVĂ								
1							ARHIVAR		M
	DIRECTIA ECONOMICA								
		DIRECTOR EXECUTIV		I		S			
1	VACANT								
	SERVICIUL CONTABILITATE FINANCIAR SALARIZARE, BUGET, ORDONANTARE C.F.P.P								
1	VACANT	SEF SERVICIU		I		S			
	COMPARTIMENT SALARIZARE								
1			INSPECTOR	I	SUPERIOR	S			
2	VACANT		INSPECTOR	I	SUPERIOR	S			
	COMPARTIMENT CONTABILITATE BUGET, FINANCIAR, CFPP								
1			INSPECTOR	I	SUPERIOR	S			
2			INSPECTOR	I	SUPERIOR	S			
3			INSPECTOR	I	SUPERIOR	S			
4			INSPECTOR	I	SUPERIOR	S			
	COMPARTIMENT ORDONANTARE								
1			INSPECTOR	I	SUPERIOR	S			
	COMPARTIMENT EVIDENTA, DOMENIU PUBLIC SI PRIVAT								
1	VACANT		INSPECTOR	I	SUPERIOR	S			
	COMPARTIMENT CASIERIE								
1			REFERENT	III	SUPERIOR	M			
	COMPARTIMENT CONTROL INTERN MANAGERIAL								
1,			INSPECTOR	I	SUPERIOR	S			
	SERVICIUL IMPOZITE SI TAXE LOCALE								
1.		SEF SERVICIU		I		S			
2			INSPECTOR	I	SUPERIOR	S			
3			INSPECTOR	I	SUPERIOR	S			
4			INSPECTOR	I	SUPERIOR	S			
5			INSPECTOR	I	ASISTENT	S			
6	VACANT		INSPECTOR	I	SUPERIOR	S			
7	VACANT		INSPECTOR	I	SUPERIOR	S			

	COMPARTIMENT EVIDENȚA CONTRACTE								
1			INSPECTOR	I	SUPERIOR	S			
2			INSPECTOR	I	SUPERIOR	S			
	COMPARTIMENT EVIDENȚĂ CONTRAVENTII								
1	VACANT		INSPECTOR	I	SUPERIOR	S			
	COMPARTIMENT ÎNCASĂRI TAXE								
1			REFERENT	III	SUPERIOR	M			
2			REFERENT	III	SUPERIOR	M			
	COMPARTIMENT URMĂRIRE RECUPERARE DEBITE								
1			INSPECTOR	I	SUPERIOR	S			
2			CONSILIER	I	SUPERIOR	S			
3			INSPECTOR	I	PRINCIPAL	S			
	DIRECTIA ARHITECT SEF								
1.		ARHITECT SEF		I		S			
	SERVICIUL URBANISM								
1	VACANT	SEF SERVICIU		I		S			
	COMPARTIMENT URBANISM ȘI GESTIUNE DATE URBANE								
1			CONSILIER	I	SUPERIOR	S			
2			INSPECTOR	I	SUPERIOR	S			
3			INSPECTOR	I	PRINCIPAL	S			
	COMPARTIMENT AUTORIZĂRI CONSTRUCȚII								
1	VACANT		INSPECTOR	I	SUPERIOR	S			
2	VACANT		CONSILIER	I	SUPERIOR	S			
	COMPARTIMENT REGISTRATURA URBANISM								
1	VACANT		REFERENT	III	SUPERIOR	M			
	COMPARTIMENT MONITORIZARE IMPLEMENTARE AUTORIZĂRI ȘI URBANISM								
1	VACANT		INSPECTOR	I	ASISTENT	S			
	SERVICIUL FOND FUNCJAR, CADASTRU								
1.		SEF SERVICIU		I		S			
	COMPARTIMENT CADASTRU								
1			CONSILIER	I	SUPERIOR	S			
2			INSPECTOR	I	PRINCIPAL	S			
	COMPARTIMENT FOND FUNCJAR								
1	VACANT		INSPECTOR	I	SUPERIOR	S			
	COMP.REGISTRATURA FOND FUNCJAR								
1	VACANT		REFERENT	III	SUPERIOR	M			
	COMPARTIMENT REGISTRU AGRICOL								

1			INSPECTOR	I	PRINCIPAL	S			
2	VACANT		INSPECTOR	I	ASISTENT	S			
COMPARTIMENT PATRIMONIU									
1			INSPECTOR	I	PRINCIPAL	S			
2			INSPECTOR	I	SUPERIOR	S			
SERVICIU TEHNIC									
1.	VACANT	SEF SERVICIU		I		S			
COMPARTIMENT INVESTITII									
1			INSPECTOR	I	SUPERIOR	S			
2			CONSILIER	I	SUPERIOR	S			
3.			INSPECTOR	I	SUPERIOR	S			
4	VACANT		INSPECTOR	I	SUPERIOR	S			
5	VACANT		INSPECTOR	I	SUPERIOR	S			
COMPARTIMENT DOTĂRI EDILITARE									
1	VACANT		INSPECTOR	I	SUPERIOR	S			
COMPARTIMENT AVIZARE DRUMURI PUBLICE ȘI SIGURANȚA CIRCULAȚIEI									
1	VACANT		INSPECTOR	I	SUPERIOR	S			
COMPARTIMENT IMPLEMENTARE PROIECTE CU FONDURI EXTERNE NERAMBURSABILE									
1.	VACANT		INSPECTOR	I	SUPERIOR	S			
COMPARTIMENT LICITATII, ACHIZITII PUBLICE									
1.			CONS. ACHIZITII PUBLICE	I	SUPERIOR	S			
2.			CONS.ACHIZITII PUBLICE	I	SUPERIOR	S			
3	VACANT		CONS.ACHIZITII PUBLICE	I	SUPERIOR	S			
COMPARTIMENT ACTIVITATI CULTURALE, TINERET, SPORT TURISM									
1			INSPECTOR	I	SUPERIOR	S			
CENTRUL MULTICULTURAL SI EDUCATIONAL									
1							ADMINISTRATOR	S	
2							MUNCITOR CALIFICAT INTRETINERE	G	
3							MUNCITOR CALIFICAT INTRETINERE	G	
4							PAZNIC	G	
5	VACANT						PAZNIC	G	
6	VACANT						MUNC.CALIF.	G	
SERVICIUL FOND LOCATIV, SPAȚII CU ALTA DESTINAȚIE, SPITAL, POLICLINICA									
1							SEF SERVICIU		
COMPARTIMENT FOND LOCATIV, SPAȚII CU									

	ALTĂ DESTINAȚIE										
1									INSPECTOR	II	S
2									REFERENT	IA	M
3									INSPECTOR	II	S
4									INGRIJITOR		G
	COMPARTIMENT RELAȚII SPITAL, POLICLINICĂ, ASOCIAȚII DE PROPRIETARI										
1	VACANT								INSPECTOR	IA	S
2	VACANT								REFERENT	I	M
3	VACANT								INGRIJITOR		G
	COMPARTIMENT BIBLIOTECA										
1									BIBLIOTECAR	I	S
	SERVICIUL ADMINISTRATIV										
1								SEF SERVICIU			S
2									INSPECTOR	IA	S
3									INSPECTOR	II	S
4									SOFER		G
5									SOFER		G
6									MUNCITOR CALIFICAT		G
7									INGRIJITOR		G
8									INGRIJITOR		G
9									INGRIJITOR		G
	COMPARTIMENT INTREȚINERE SPAȚII VERZI										
1	VACANT								MUNCITOR CALIFICAT		G
2	VACANT								MUNCITOR CALIFICAT		G
	COMPARTIMENT GESTIUNE										
1									GESTIONAR		M
	COMPARTIMENT TRANSPORT PUBLIC										
1.									INSPECTOR	IA	S
	SERVICIUL POLITIA LOCALA										
1		SEF SERVICIU		I		S					
	COMPARTIMENT ORDINE ȘI LINISTE PUBLICA, PAZA OBIECTIVE										
1			POLITIST LOCAL	I	SUPERIOR	S					
2			POLITIST LOCAL	I	SUPERIOR	S					
3			POLTIST LOCAL	I	ASISTENT	S					
4			POLITIST LOCAL	III	SUPERIOR	M					
5			POLITIST LOCAL	I	ASISTENT	S					
6			POLITIST LOCAL	III	SUPERIOR	M					
7			POLITIST LOCAL	III	SUPERIOR	M					

8			POLITIST LOCAL	I	ASISTENT	S			
9			POLITIST LOCAL	III	SUPERIOR	M			
10			POLITIST LOCAL	III	ASISTENT	M			
11			POLITIST LOCAL	III	ASISTENT	M			
12			POLITIST LOCAL	III	SUPERIOR	M			
13			POLITIST LOCAL	I	ASISTENT	S			
14			POLITIST LOCAL	III	SUPERIOR	M			
15	VACANT		POLITIST LOCAL	III	SUPERIOR	M			
16	VACANT		POLITIST LOCAL	III	SUPERIOR	M			
17	VACANT		POLITIST LOCAL	III	SUPERIOR	M			
COMPARTIMENT DISPECERAT									
1			POLITIST LOCAL	III	SUPERIOR	M			
2			POLITIST LOCAL	III	SUPERIOR	M			
3	VACANT		POLITIST LOCAL	III	SUPERIOR	M			
4	VACANT		POLITIST LOCAL	III	SUPERIOR	M			
COMPARTIMENT CIRCULATIE RUTIERA									
1	VACANT		POLITIST LOCAL	III	SUPERIOR	M			
2	VACANT		POLITIST LOCAL	III	SUPERIOR	M			
COMPARTIMENT INSPECTIE COMERCIALA, PARCARI, AFISAJ STRADAL									
1			POLITIST LOCAL	III	PRINCIPAL	M			
2			POLITIST LOCAL	II	SUPERIOR	SS D			
3	VACANT		POLITIST LOCAL	III	SUPERIOR	M			
COMPARTIMENT DISCIPLINA IN CONSTRUCTII									
1			POLITIST LOCAL	I	SUPERIOR	S			
2	VACANT		POLITIST LOCAL	I	SUPERIOR	S			
COMPARTIMENT PROTECTIA MEDIULUI									
1			POLITIST LOCAL	I	SUPERIOR	S			
COMPARTIMENT EVIDENTA PERSOANEI									
1	VACANT		POLITIST LOCAL	III	SUPERIOR	M			

	DIRECTIA PUBLICA DE ASISTENTA SOCIALA								
1		DIR. EXECUTIV		I		S			
	SERVICIUL ASISTENTA SOCIALA								
1		SEF SERVICIU		I		S			
2			CONS.JR.	I	SUPERIOR	S			
3			INSPECTOR	I	SUPERIOR	S			
4			REFERENT	III	SUPERIOR	M			
5	VACANT		REFERENT	III	SUPERIOR	M			
6			REFERENT	III	ASISTENT	M			
7			REFERENT	III	ASISTENT	M			
8			REFERENT	III	SUPERIOR	M			
	COMPARTIMENTUL PERSOANE CU DIZABILITATI								
1			INSPECTOR	I	SUPERIOR	S			
2			REFERENT	III	ASISTENT	M			
	COMPARTIMENT PROTECTIA COPILULUI								
1	VACANT		INSPECTOR		SUPERIOR	S			
	COMPARTIMENT AUTORITATE TUTELARA								
1.			INSPECTOR	I	SUPERIOR	S			
2.	VACANT		INSPECTOR	I	ASISTENT	S			
	COMPARTIMENT PENTRU PREVENIREA SI COMBATerea VIOLenTEI DOMESTICE								
1	VACANT		INSPECTOR	I	ASISTENT	S			
	COMPARTIMENT REGISTRATURA ASISTENȚA SOCIALĂ								
1	VACANT		REFERENT	III	SUPERIOR				
	COMPARTIMENT CANTINA DE AJUTOR SOCIAL								
1	VACANT						INSPECTOR		M
	CENTRU DE ZI PENTRU COONSILIERE SI SPRIJIN PENTRU PĂRINȚI SI COPII								
1							INSPECTOR	II	S
2							INSPECTOR	IA	S
3							PSIHOLOG		S
4	VACANT						ASISTENT SOCIAL		S
	COMPARTIMENT MONITORIZARE ACTIVITATI ROMI								
1							REFERENT		M
	COMP. DE ASISTENTA MEDICALA COMUNITARA								
1							MEDIC SPECIALIST		S
2							ASIST. MED. PR		PL
3							ASIST. MED. PR.		PL
4							ASIST. MED. PR		PL
5							ASIST. MED. PR.		PL

6	VACANT						ASISTENT MEDICAL COMUNITAR		S
7	VACANT						MEDIC SPECIALIST		S
8	VACANT						MEDIC PRIMAR		S
SERV. PUBLIC COMUNITAR LOCAL DE EVIDENTA A PERSOANELOR									
1	VACANT	SEF SERVICIU		I		S			
COMPARTIMENT EVIDENTA PERSOANELOR									
1.			CONS. JURIDIC	I	SUPERIOR	S			
2			CONS. JURIDIC	I	SUPERIOR	S			
3			INSPECTOR	I	SUPERIOR	S			
4			REFERENT	III	SUPERIOR	M			
5			REFERENT	III	ASISTENT	M			
6			INSPECTOR	I	SUPERIOR	S			
7	VACANT		INSPECTOR	I	ASISTENT	S			
COMPARTIMENT STARE CIVILA									
1			REFERENT	III	SUPERIOR	M			
2			REFERENT	III	ASISTENT	M			
SERVICIUL VOLUNTAR PENTRU SITUATII DE URGENTA									
1							SEF SERVICIU		S
2							CADRU TEHNIC PSI		M
3							CONDUCATOR AUTOSPECIALA		G
4							CONDUCATOR AUTO SPECIALA		G
5							CONDUCATOR AUTOSPECIALA		G
6							CONDUCATOR AUTOSPECIALA		G
7							SERVANT POMPIER		G
8							SERVANT POMPIER		G
9							SERVANT POMPIER		G
10							SERVANT POMPIER		G
11							SERVANT POMPIER		G
12							SERVANT POMPIER		G
13							CONDUCATOR AUTOSPECIALA		G
14	VACANT						SERVANT POMPIER		G
15	VACANT						CONDUCATOR AUTOSPECIALA		G
COMPARTIMENT SANATATE SI SECURITATE IN MUNCA									
1.	VACANT						INSPECTOR		M
COMPARTIMENT SALVAMONT									
1.							SALVATOR MONTAN		G
2.							SALVATOR MONTAN		G
3.							SALVATOR MONTAN		G

4								SALVATOR MONTAN		G
---	--	--	--	--	--	--	--	--------------------	--	---

NR. TOTAL FUNCȚII PUBLICE	133
NR. TOTAL FUNCȚII PUBLICE DE CONDUCERE	1+12
NR. TOTAL FUNCȚII PUBLICE DE EXECUȚIE	120
NR. TOTAL FUNCTII CONTRACTUALE	67
NR. TOTAL FUNCȚII CONTRACTUALE DE CONDUCERE	4
NR. TOTAL FUNCȚII CONTRACTUALE DE EXECUȚIE	63
NR. TOTAL FUNCTII DE DEMNITATE PUBLICA	2
NR. TOTAL PERSONAL	202
ASISTENȚI PERSONALI	110

Președinte de ședință
Consilier local
Ing. Géczy Gellért

Primar
Ing. Popa Virgil

Vizat Secretarul General al Municipiului Sacele
Cj.Geta ZAMFIR

Verificat
Sef Serviciu Juridic si APL
Nicusor Sebastian MUSCA

Comp. Resurse Umane
Ref. Monica POSEDARU